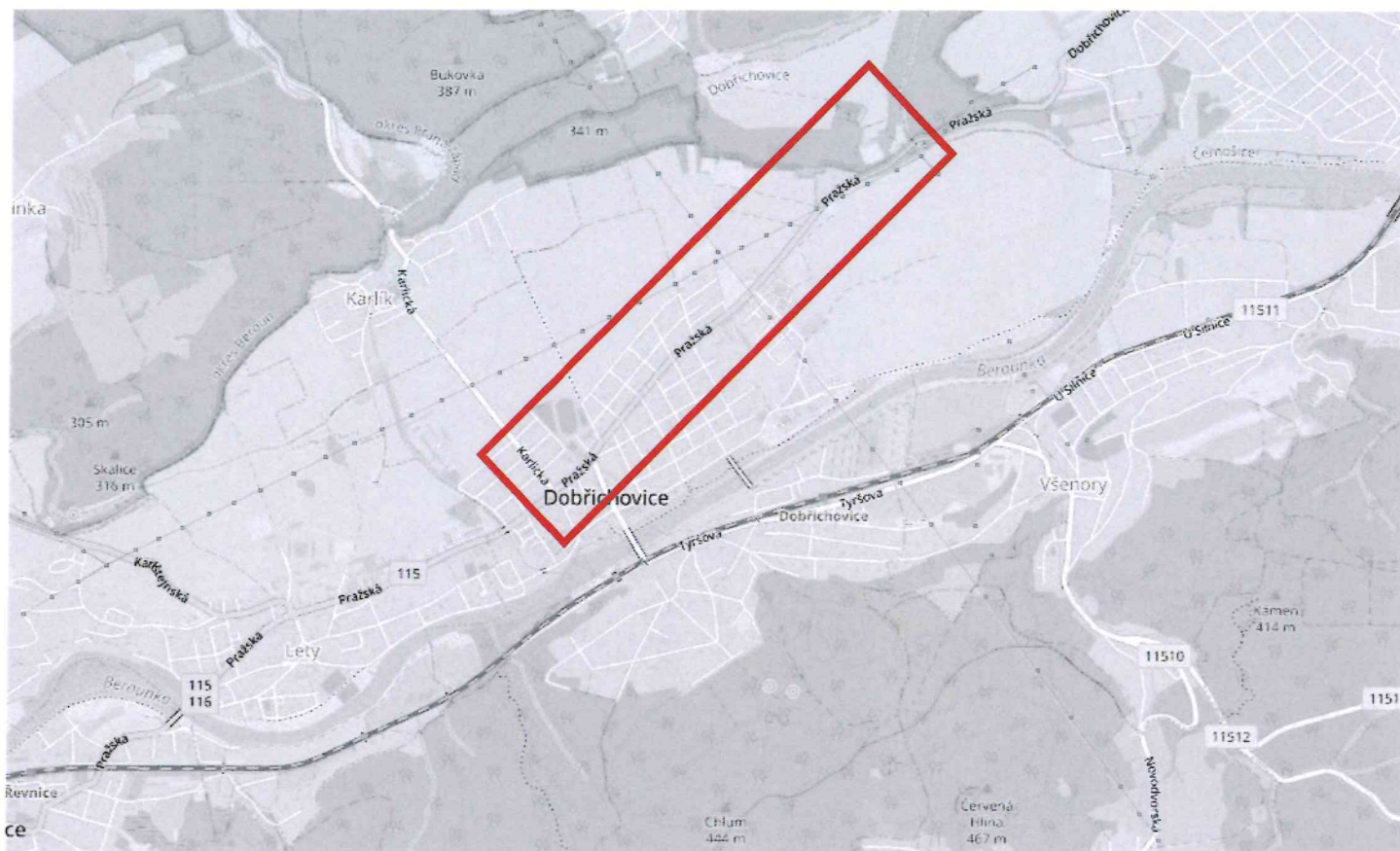


PROJEKT DIO (Dopravně Inženýrské Opatření)

Lucie
Kovářová

Digitálně podepsal
Lucie Kovářová
Datum: 2026.02.02
15:59:31 +01'00'

Jan Plešák, DiS.
POLICE ČESKÉ REPUBLIKY
Důvod podepsání: Za správnost vyhotovení
Číslo podepsání: 01.02.2026 9:14:23



MÍSTO REALIZACE:

Komunikace II/115 Pražská, Dobřichovice

VYPRACOVAL:

Ing. Hana Durst
tel.: 723 662 755

OBJEDNATEL (INVESTOR):

SWIETELSKY stavební s.r.o.
tel.: 602 177 282

POČET ETAP:

1

POČET VÝKRESŮ:

6

NÁZEV AKCE:

II/115 HL. M. PRAHY - LETY, REKONSTRUKCE
2. ÚSEK - OBLAST DOBŘICHOVICE, LETY 1. ETAPA

TERMÍN REALIZACE AKCE:

DATUM VYPRACOVÁNÍ DIO:

15.08.2025

DODAVATEL:

TOP Znak s.r.o.
Starochuchelská 114/28
159 00 Praha 5
Tel.: 607 687 687
E-mail: info@topznak.cz
Web: www.topznak.cz
IČ: 06035981, DIČ: CZ06035981



POZNÁMKA:

Detail vybraných DZ:

| | |
|-----------|---|
| 1 | MIMO VOZIDEL STAVBY |
| 2 | MIMO LÍNEJNÝ BUSES A DOPRAVNÍ OBŠLUHU |
| 3 | POZOR UL. PRAŽSKÁ SILNICE I/115 S PŘÍSLUŠNÝCH V DOPRAVNÍCH UZAVŘENA |
| 4 | ČERNOSÍŘE PRÁHA - RADOŤÍN |
| 11 | MIMO DOPRAVNÍ OBŠLUHU |
| 12 | MIMO VÝZNAMNÁ POKROVŮČNÍ STAVBY |



| | |
|-----------|------------|
| S JTSK | Měřítko: |
| | Formát: A2 |



Výkres č. 4

Detail vybraných DZ:

3



4



5



Legenda:



Navržené přečhodné svislé dopravní značení



Stávající svislé dopravní značení

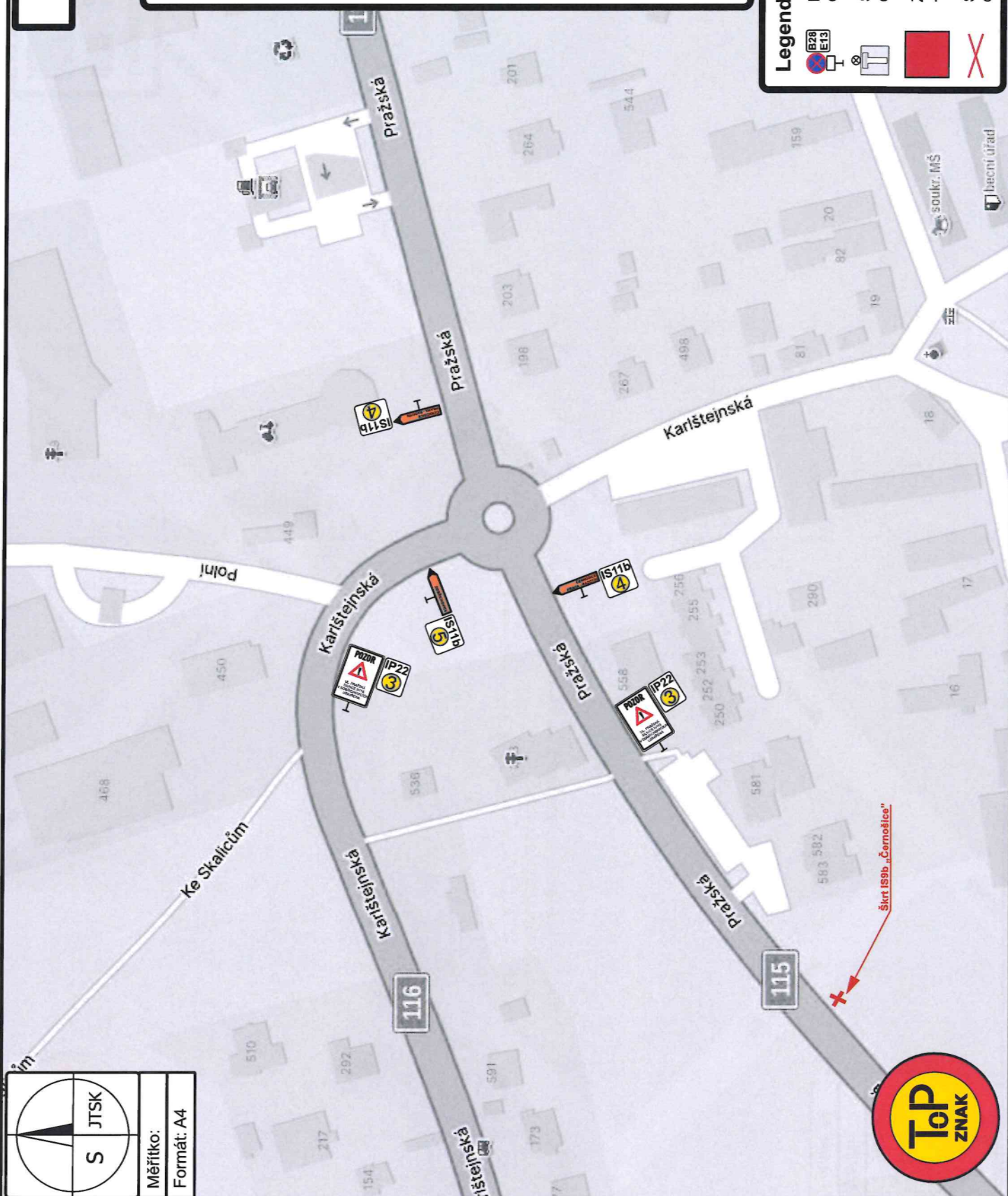


Zábor komunikace - rekonstrukce komunikace II/115

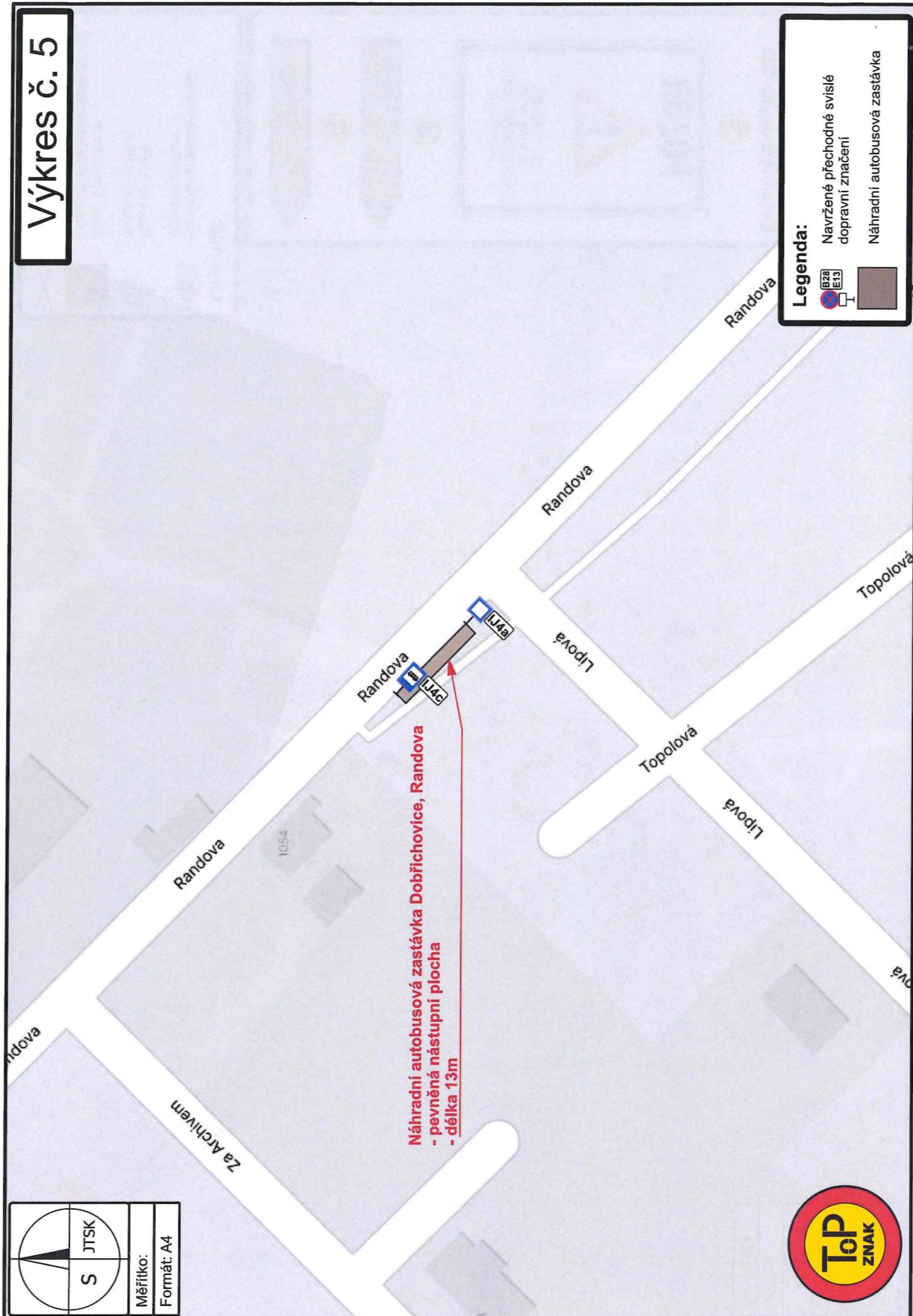


Škrt stávajícího svislého dopravního značení

| | |
|------------|------|
| | JTSK |
| | S |
| Měřítko: | |
| Formát: A4 | |


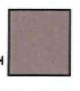



Výkres č. 5



Náhradní autobusová zastávka Dobřichovice, Randova
- pevněná nástupní plocha
- délka 13m

Legenda:

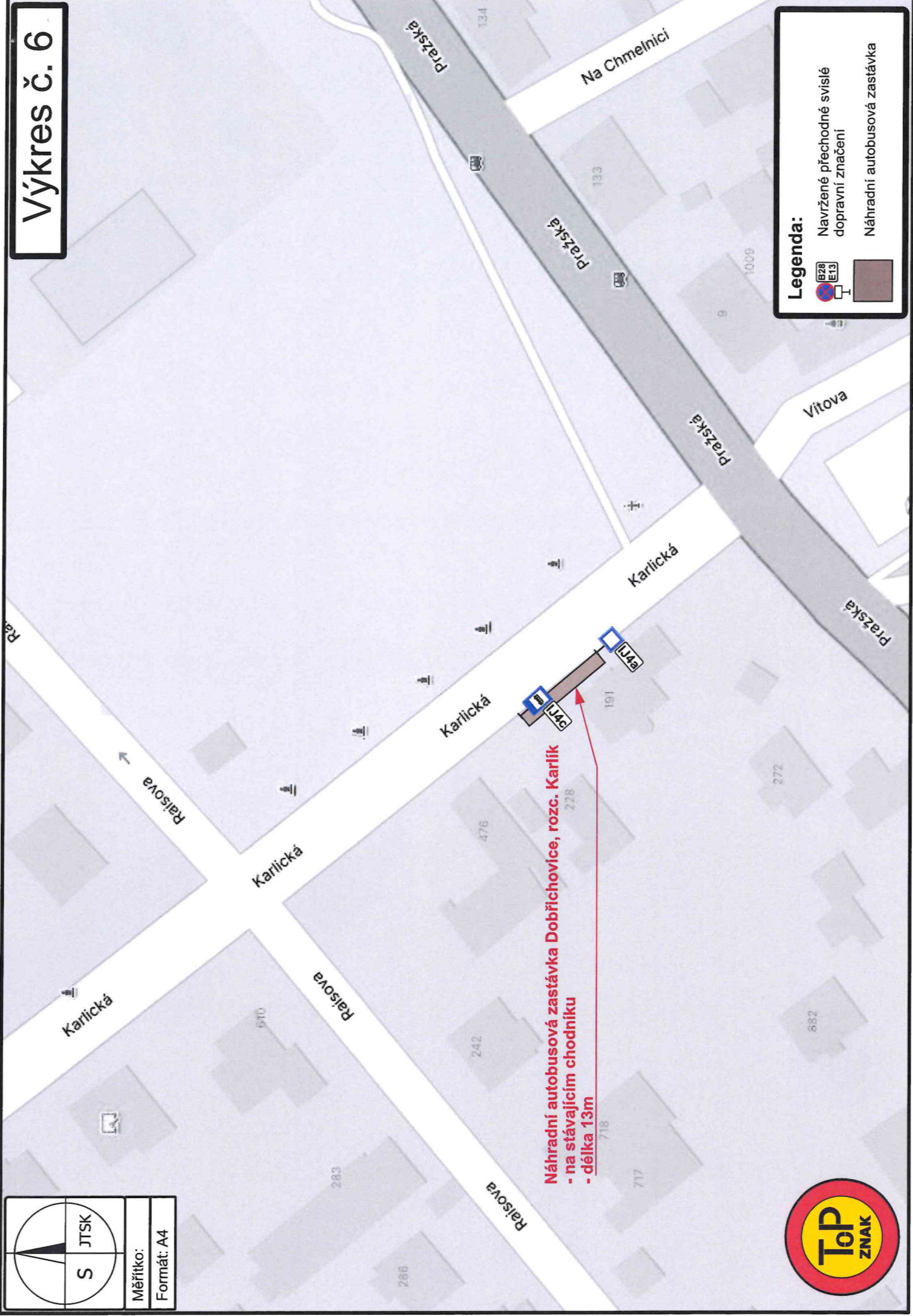
-  Navržené přečhodné svislé dopravní značení
-  Náhradní autobusová zastávka

 S JTSK



Měřitko:
Formát: A4




Výkres č. 6



Legenda:

-  Navržené přečhodné svislé dopravní značení
-  Náhradní autobusová zastávka

Náhradní autobusová zastávka Dobřichovice, rozc. Karlík
- na stávajícím chodníku
- délka 13m

| | |
|--|------|
|  | JTSK |
| S | |
| Měřítko: | |
| Formát: A4 | |



