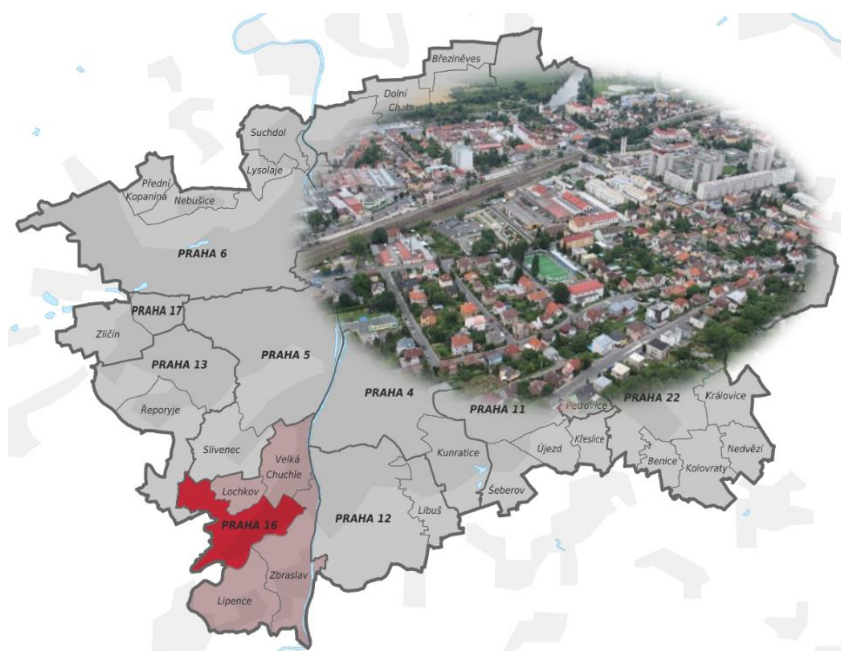


# *SEZNAM, POPIS A HARMONOGRAM EVALUACÍ MAP II*

*NA ÚZEMÍ SPRÁVNÍHO OBVODU PRAHA 16*

*MAP II. PRAHA 16*

*CZ.02.3.68/0.0/0.0/17\_047/0011811*





EVROPSKÁ UNIE  
Evropské strukturální a investiční fondy  
Operační program Výzkum, vývoj a vzdělávání



## ÚVOD

Projekt MAP II. Praha 16 zahrnuje oblasti včasné péče, předškolního a základního vzdělávání, zájmového a neformálního vzdělávání na území správního obvodu Praha 16, tedy MČ Praha – Velká Chuchle, MČ Praha – Lipence, MČ Praha – Lochkov, MČ Praha 16 a MČ Praha – Zbraslav.

Projekt je prioritně zaměřen na rozvoj kvalitního inkluzivního vzdělávání dětí a žáků, komunikaci mezi jednotlivými aktéry v území Prahy 16 na úrovni mateřských škol a základních škol a dalších aktérů působících v oblasti formálního i neformálního vzdělávání v území a vybudování a rozvoj udržitelného systému komunikace mezi aktéry, kteří ovlivňují vzdělávání v tomto území.

Dokument „Seznam, popis a harmonogram evaluací MAP II na území správního obvodu Praha 16“ je součástí povinné aktivity 3. Evaluace a monitoring a obsahuje seznam plánovaných evaluací, jejich popis, cíle a harmonogram realizace.

Dokument byl projednán na jednání Řídícího výboru dne 4. 10. 2019,

Aktualizovaná verze byla projednána Řídícím výborem dne 27. 1. 2021.



## VNITŘNÍ EVALUACE

Cílem vnitřního evaluačního procesu je celkové formativní / sumativní zhodnocení realizace projektu, tedy zhodnocení jeho procesní i věcné stránky. Jedná se především o zhodnocení řízení projektu, průběžné zhodnocení realizace aktivit projektu, dosahování cílů v oblasti rozvoje a podpory partnerství v území. Nezbytnou součástí je i navržení případných opatření ke zlepšení. Vnitřní evaluace probíhá meetingů členů RT, infolistů a prostřednictvím sebehodnotících zpráv.

Vnitřní evaluace přináší informace o řízení projektu, realizaci aktivit, informace o hodnocení výstupů a výsledků a rovněž i zahrnuje případná opatření ke zlepšení realizace projektu.

### *Meetingy/jednání členů RT*

V rámci meetingů realizačního týmu je kromě jiných témat řešen i monitoring průběhu realizace projektu. Diskuze jsou řízeny hlavním manažerem projektu a zaměřují se např. na fungování organizační struktury, průběh komunikačního plánu, realizaci vzdělávacích aktivit, finanční plán, dodržování harmonogramu atd.

Zápisy z jednání slouží jako podklad pro sebehodnotící zprávy, evaluační zprávy a efektivní práci realizačního týmu.

### *Infolisty*

Dalším podkladem pro zpracovávání sebehodnotících, ale i evaluačních zpráv jsou infolisty. Jsou zpracovávány v půlročních intervalech. Monitorují a hodnotí aktivity a akce konané ve sledovaném období a obsahují informace o aktivitách plánovaných. Účelem infolistů je nejen monitoring, ale rovněž publicita (uveřejnění na webových stránkách projektu a informačních portálech zapojených subjektů).

### *Průběžné zprávy o realizaci projektu*

Cílem zpracovávání a předkládání zpráv o realizaci je podat informace o pokroku v realizaci pokroku, naplňování klíčových aktivit



EVROPSKÁ UNIE  
Evropské strukturální a investiční fondy  
Operační program Výzkum, vývoj a vzdělávání



## *Sebehodnotící zprávy*

Účelem sebehodnotících zpráv je vyhodnocení účinnosti, přínosů a dopadů realizovaných aktivit na podporu rozvoje partnerství a podporu rozvoje kapacit v území. Zpracování sebehodnotících zpráv probíhá v rámci podaktivity 3.2. Jejich forma je dána závaznou Metodikou pro vnitřní evaluaci projektů PO3 OP VVV. Metodika rozlišuje dva druhy zpráv, průběžné a závěrečnou a tyto jsou zpracovávány dle šablon obsahujících evaluační otázky určené pro RT.

Frekvence doložení zpráv je rovněž stanovena Metodikou pro vnitřní evaluaci. Vypracování první průběžné sebehodnotící zprávy probíhá po 12 měsících od zahájení realizace projektu. Další průběžná sebehodnotící zpráva je zpracovávána vždy po 12 měsících od předchozího hodnoceného období. Závěrečná sebehodnotící zpráva bude vypracována před koncem realizace projektu a bude v ní zhodnoceno celé období realizace.



## VNĚJŠÍ EVALUACE

Cílem vnějšího evaluačního procesu je monitoring a vyhodnocování celého projektu včetně implementace, naplňování priorit a cílů MAP. Na základě údajů z monitoringu a z informací získaných i jinými způsoby jsou zjišťovány přínosy, vyhodnocována úspěšnost procesů fungování a rozvoje partnerství, naplňování aktivit, výsledky a dopady realizace aktivit naplánovaných v ročním akčním plánu vypracovaném v rámci předchozího projektu MAP I a také akčních plánů zpracovaných v projektu MAP II včetně jejich přínosu ke strategii MAP. Prostřednictvím vnější evaluace dochází ke stanovení dalších kroků v procesu rozvoje a aktualizace MAP.

### *Evaluace činnosti pracovních skupin*

Cílovou skupinou jsou vedoucí a členové všech pracovních skupin (PS pro financování, PS pro rovné příležitosti, PS pro matematickou gramotnost, PS pro čtenářskou gramotnost a PS pro polytechnické vzdělání).

Cílem evaluace je vyhodnocení přínosů a fungování činnosti pracovních skupin, respektive zda pracovní skupiny fungují efektivně nebo zda je třeba na základě výsledků evaluačního šetření způsob jejich práce přenastavit a učinit případná nápravná opatření. Průzkum je prováděn přibližně v polovině realizace projektu.

Nástrojem evaluace jsou dotazníky, které budou členům pracovních skupin předloženy při jejich jednáních nebo distribuovány emailem. V případě potřeby bude využito otevřené debaty na jednáních pracovních skupin. Vzor dotazníku je uveden v příloze č. 1.

### *Evaluace implementace MAP*

Cílovou skupinou evaluace implementace jsou účastníci vzdělávacích akcí (přednášky, semináře, webináře a workshopy), tedy zástupci pedagogů, rodičů, ale i další veřejnosti.

Cílem evaluace je zhodnocení efektivity vzdělávacích akcí a implementačních aktivit a naplnění očekávání účastníků. Účelem je zhodnocení spokojenosti účastníků s organizací akce, s komunikačními a odbornými dovednostmi přednášejícího. Závěry evaluačního šetření budou využity při organizaci dalších vzdělávacích akcí.

Nástrojem evaluačního šetření jsou dotazníky, které jsou účastníkům distribuovány po každé vzdělávací akci. Vzor dotazníku je uveden v příloze č. 2. Obsahy vyplněných dotazníků jsou obratem vyhodnocovány a pro každou práci je zpracována hodnotící zpráva akce. Souhrnné hodnotící zprávy hodnotící delší období budou zpracovány dvě, po polovině projektu a na konci realizace.



### *Evaluace akčních plánů*

Cílovou skupinou evaluace akčních plánů jsou organizace zapojené do aktivit akčních plánů.

Cílem průzkumu je zhodnocení plnění ročních akčních plánů, jejich úspěšnost a přínosy s vazbou na plnění stanovených cílů a priorit MAP. Při této evaluaci jsou sledovány aktivity vedené v akčních plánech. Hodnocení budou probíhat vždy po skončení platnosti ročního akčního plánu.

Nástrojem evaluace jsou dotazníky a případně řízené rozhovory se zástupci realizátorů. Vzor dotazníku je uveden v příloze č. 3.

### *Evaluace naplňování priorit a cílů projektu MAP II*

Cílovou skupinou jsou členové pracovních skupin, Řídícího výboru a Realizačního týmu.

Cílem evaluace je zjistit, jak osoby z cílové skupiny hodnotí ze své perspektivy naplňování priorit a cílů projektu MAP II. Výsledky šetření napomohou v případě potřeby k úpravě procesů a aktivit či dalším změnám. Průzkum je prováděn přibližně v polovině realizace projektu.

Nástrojem evaluace jsou dotazníky, které budou účastníkům šetření distribuovány při jednáních či emaily. Vzor dotazníku je uveden v příloze č. 4.

### *Evaluace průběhu a přínosů projektu MAP II*

Cílovou skupinou evaluace jsou zástupci zapojených školských zařízení (MŠ, ZŠ, ZUŠ), členové pracovních skupin a Realizačního týmu.

Cílem evaluace je zjistit, jak osoby z cílové skupiny hodnotí a vnímají průběh realizace projektu MAP II a jeho přínos pro svou osobu, organizaci a území.

Nástrojem průzkumu jsou dotazníky, které budou cílové skupině předkládány při jednáních, osobních setkáních nebo emailem. Vzor dotazníku je uveden v příloze č. 5. Realizační tým výsledky šetření zpracuje a vyhodnotí.





## Rok 2022

	1	2	3	4	5	6	7	8	9
Zpráva o realizaci					<b>X</b>				<b>X</b>
Infolist o průběhu realizace	<b>X</b>						<b>X</b>		
Sebehodnotící zpráva							<b>X</b>		
Evaluace činnosti pracovních skupin									
Evaluace implementace MAP							<b>X</b>		
Evaluace akčních plánů								<b>X</b>	
Evaluace naplňování priorit a cílů projektu									
Evaluace průběhu a přínosů projektu						<b>X</b>			





## Příloha č. 1

Hodnotící dotazník  
pro člena pracovní skupiny  
pro hodnocení přínosů a fungování činnosti pracovních skupin  
v rámci projektu „MAP II. Praha 16“,  
registrační číslo projektu CZ.02.3.68/0.0/0.0/17\_047/0011811

*Z důvodu hodnocení efektivity pracovních skupin Vás prosíme o zhodnocení jednání pracovní skupiny. Vyplněním a zodpovězením následujících otázek přispějete ke zlepšení a zefektivnění průběhu jednání pracovních skupin v rámci projektu dle Vašich potřeb.*

*Děkujeme Vám za čas strávený nad tímto dotazníkem.*

*V nabídce, prosím, vyberte vždy to, co nejvíce odpovídá Vašemu hodnocení.*

*1 ano, 2 spíše ano, 3 průměrně, 4 spíše ne, 5 ne*

Název hodnocené pracovní skupiny:

1) Jak hodnotíte přínos jednání pracovní skupiny pro ... ?

Váš odborný růst (je pro Vás účast v pracovní skupině přínosná)	1	2	3	4	5
Navázání partnerství a prohlubování spolupráce v území	1	2	3	4	5
Fungování projektu a naplňování jeho cílů	1	2	3	4	5

2) Jak hodnotíte úroveň jednání pracovní skupiny?

Celková organizace	1	2	3	4	5
Srozumitelnost průběhu jednání	1	2	3	4	5
Přístup vedoucího skupiny	1	2	3	4	5
Zajímavost témat	1	2	3	4	5



3) Proč jste se stal/stala členem/členkou pracovní skupin

Vlastní zájem o téma ANO NE

Přihlásil mě zaměstnavatel ANO NE

Zkušenost z projektu MAP I ANO NE

Jiný důvod (doplňte jaký) \_\_\_\_\_

4) Jaký soudíte, že je největší přínos činnosti pracovní skupiny?

---

---

---

---

5) Co na jednání pracovní skupiny hodnotíte pozitivně?

---

---

---

---

6) Co byste doporučil/a na jednání pracovní skupiny změnit?

---

---

---

---

7) Vidíte u pracovní skupiny nevyužitý potenciál a pokud ano, jak by se měl využít?

---

---

---

---



## Příloha č. 2

Dotazník pro hodnocení  
vzdělávací akce projektu MAP II. Praha 16

### „NÁZEV AKCE“

Termín:

Místo:

*Vyplněný dotazník, prosím, odevzdejte při odchodu. Informace, které nám poskytnete, využijeme při organizaci dalších vzdělávacích akcí a seminářů a dále při hodnocení kvality vzdělávacích aktivit a průběhu realizace projektu.*

*Děkujeme Vám za čas strávený nad tímto dotazníkem.*

1) Jak hodnotíte téma akce?

Velmi vyhovující      Velmi nevhovující

Postrádali jste nějaké informace, podklady nebo aktivity? Pokud jste nebyli spokojeni, uveďte, prosím, s čím konkrétně?

.....

2) Jak hodnotíte odbornou připravenost a komunikační dovednosti přednášejícího?

Velmi vyhovující      Velmi nevhovující

Pokud jste nebyli spokojeni, uveďte, prosím, s čím konkrétně?

.....

3) Jak hodnotíte časový harmonogram (přestávky, délku jednotlivých bloků atd.) dnešní vzdělávací akce?

Velmi vyhovující      Velmi nevhovující

Pokud jste nebyli spokojeni, uveďte, prosím, s čím konkrétně?

.....

4) Splnila akce vaše očekávání?

Ano  Spíše ano  Nevím  Spíše ne  Ne



EVROPSKÁ UNIE  
Evropské strukturální a investiční fondy  
Operační program Výzkum, vývoj a vzdělávání



5) Využijete získané poznatky, informace a techniky ve vašem zaměstnání?

Ano  Spíše ano  Nevím  Spíše ne  Ne

Komentář – jak, kdy a při jakých příležitostech?

.....

6) Jaká témata pro následující vzdělávací akce by vás zajímala?

.....

7) Napište Vaše připomínky, náměty a potřeby.

.....

*Registrační číslo projektu CZ.02.3.68/0.0/0.0/17\_047/0011811,  
s podporou MŠMT v rámci výzvy č. 47 OP VVV*



### Příloha č. 3

Dotazník pro hodnocení ročního akčního plánu  
na období 2020/2021 (do 30. 6. 2021)  
v rámci projektu „MAP II. Praha 16“,  
registrační číslo projektu CZ.02.3.68/0.0/0.0/17\_047/0011811

Cílem evaluace je zjistit naplňování aktivit naplánovaných v Ročním akčním plánu na období 2020/2021 a jejich výsledky a dopady na realizátory či ostatní cílové skupiny.

Identifikace školy:

1) Které z opatření uvedených v Ročním akčním plánu na rok 2018/2019 jste v daném období realizovali? (Zaškrtněte vybrané.)

- Opatření 1.1.1 Zajištění dostatečné kapacity a vhodného prostředí MŠ
- Opatření 1.1.2 Zajištění dostatečné kapacity a vhodného prostředí ZŠ
- Opatření 1.2.1 Zajištění modernizace a vybavení MŠ
- Opatření 1.2.2 Zajištění modernizace a vybavení ZŠ
- Opatření 2.1.1 Zajištění zázemí v podobě moderního zázemí
- Opatření 2.1.2 Motivace dětí/žáků k polytechnickému vzdělávání
- Opatření 2.2.1 Vznik venkovních učeben
- Opatření 2.2.2 Motivace dětí/žáků v oblasti přírodních věd a EVVO
- Opatření 2.2.3 Vzdělávání pedagogů a zajištění nových metod výuky a vzájemná výměna zkušeností
- Opatření 2.3.1 Podpora rozvoje čtenářské a matematické gramotnosti u dětí a žáků formou vytvoření zázemí (knižní koutek, hry) a zajištění vybavení (vybavení školních knihoven)
- Opatření 2.3.2 Podpora neformálních forem vzdělávání, které vedou k rozvoji čtenářské a matematické gramotnosti a pregramotnosti
- Opatření 2.3.3 Podpora pedagogů – vzdělávání a zavádění nových metod a vzájemná výměna zkušeností
- Opatření 3.1.1 Podpora řídicích pracovníků škol a školských zařízení
- Opatření 3.1.2 Podpora vzájemného sdílení a výměna zkušeností vedoucích pracovníků jednotlivých aktérů působících v oblasti vzdělávání (formálního i neformálního)



- Opatření 5.1.1 Sdílení a výměna zkušeností
- Opatření 5.1.2 Zajištění vzdělávání personálu
- Opatření 5.1.3 Podpora pedagogů v rámci nouzového stavu

2) U každé realizované aktivity, prosím, specifikujte, jaké byly náklady a zdroje financování.

---

---

3) U každé realizované aktivity, prosím, uveďte, jaké měla realizace aktivity přínosy pro Vaše zařízení, zaměstnance, děti či žáky, případně pro další zapojené subjekty.

---

---

4) Které z aktivit uvedených v Akčním plánu na období 2018/2019 s platností do 31. 12. 2019 jste v daném období nerealizovali, ačkoliv jste je původně měli v plánu? Specifikujte důvody.

---

---

---

---



## Příloha č. 4

### Hodnotící dotazník

pro členy pracovních skupin, Řídícího výboru a Realizačního týmu

- naplňování priorit a cílů projektu „MAP II. Praha 16“,

registrační číslo projektu CZ.02.3.68/0.0/0.0/17\_047/0011811

*Z důvodu potřeby zhodnocení naplňování priorit a cílů projektu Vás prosíme o vyplnění a zodpovězení následujících otázek.*

*Děkujeme Vám za čas strávený nad tímto dotazníkem.*

*V nabídce, prosím, vyberte vždy to, co nejvíce odpovídá Vašemu hodnocení.*

*1 ano, 2 spíše ano, 3 průměrně, 4 spíše ne, 5 ne*

#### **Priorita 1 – Infrastruktura v oblasti vzdělávání**

Cíl 1.1 Zajistit dostatečnou kapacitu škol a školských zařízení.

Byl tento cíl projektu doposud naplňován? 1 2 3 4 5

Slovní komentář

---

---

Cíl 1.2 Zajistit dostatečnou modernizaci a vybavení škol a školských zařízení.

Byl tento cíl projektu doposud naplňován? 1 2 3 4 5

Slovní komentář

---

---

Cíl 1.3 Zřídit speciální logopedické pracoviště a pedagogicko-psychologické poradenské pracoviště, jazykové a přípravné třídy.

Byl tento cíl projektu doposud naplňován? 1 2 3 4 5



Slovní komentář

---

---

Cíl 1.4 Zajistit dostatečnou kapacitu a kvalitu pro zájmové a neformální vzdělávání.

Byl tento cíl projektu doposud naplňován? 1 2 3 4 5

Slovní komentář

---

---

## **Priorita 2 – Rozvoj klíčových kompetencí dětí a žáků**

Cíl 2.1 Rozvoj polytechnického vzdělávání.

Byl tento cíl projektu doposud naplňován? 1 2 3 4 5

Slovní komentář

---

---

Cíl 2.2 Rozvoj environmentální výchovy a přírodních věd ve vzdělávání dětí a žáků včetně venkovních učeben EVVO.

Byl tento cíl projektu doposud naplňován? 1 2 3 4 5

Slovní komentář

---

---

Cíl 2.3 Rozvoj čtenářské a matematické gramotnosti a pregramotnosti.

Byl tento cíl projektu doposud naplňován? 1 2 3 4 5

Slovní komentář

---

---





#### Cíl 2.4 Rozvoj jazykové gramotnosti a pregramotnosti.

Byl tento cíl projektu doposud naplňován? 1 2 3 4 5

Slovní komentář

---

---

#### Cíl 2.5 Rozvoj digitálních kompetencí dětí a žáků.

Byl tento cíl projektu doposud naplňován? 1 2 3 4 5

Slovní komentář

---

---

### **Priorita 3 – Spolupráce v oblasti vzdělávání**

#### Cíl 3.1 Vytvoření spolupracujícího prostředí pro oblast vzdělávání.

Byl tento cíl projektu doposud naplňován? 1 2 3 4 5

Slovní komentář

---

---

#### Cíl 3.2 Zapojování rodičů a zákonných zástupců do vzdělávání dětí a žáků.

Byl tento cíl projektu doposud naplňován? 1 2 3 4 5

Slovní komentář

---

---

#### Cíl 3.3 Podpora mimoškolních a volnočasových aktivit.

Byl tento cíl projektu doposud naplňován? 1 2 3 4 5

Slovní komentář

---



---

Cíl 3.4 Podpora kariérového poradenství na základních školách.

Byl tento cíl projektu doposud naplňován? 1 2 3 4 5

Slovní komentář

---

---

#### **Priorita 4 – Inkluze**

Cíl 4.1 Podpora dětí a žáků se speciálními vzdělávacími potřebami.

Byl tento cíl projektu doposud naplňován? 1 2 3 4 5

Slovní komentář

---

---

Cíl 4.2 Podpora poradenských služeb pro děti a žáky se speciálními vzdělávacími potřebami.

Byl tento cíl projektu doposud naplňován? 1 2 3 4 5

Slovní komentář

---

---

Cíl 4.3 Zajištění bezbariérovosti.

Byl tento cíl projektu doposud naplňován? 1 2 3 4 5

Slovní komentář

---

---

#### **Priorita 5 – Podpora pedagogických i nepedagogických pracovníků**

Cíl 5.1 Podpora vzdělávání pedagogických i nepedagogických pracovníků.



EVROPSKÁ UNIE  
Evropské strukturální a investiční fondy  
Operační program Výzkum, vývoj a vzdělávání



Byl tento cíl projektu doposud naplňován?

1 2 3 4 5

Slovní komentář

---

---

Cíl 5.2 Podpora vzdělávání pedagogických i nepedagogických pracovníků zaměřených na inkluzi.

Byl tento cíl projektu doposud naplňován?

1 2 3 4 5

Slovní komentář

---

---



## Příloha č. 5

### Hodnotící dotazník

pro zástupce školských zařízení, členy pracovních skupin a Realizačního týmu

pro hodnocení průběhu a přínosů projektu „MAP II. Praha 16“,

registrační číslo projektu CZ.02.3.68/0.0/0.0/17\_047/0011811

*Z důvodu nutnosti celkového hodnocení průběhu a přínosů projektu Vás prosíme o vyplnění a zodpovězení následujících otázek.*

*Děkujeme Vám za čas strávený nad tímto dotazníkem.*

*V nabídce, prosím, vyberte vždy to, co nejvíce odpovídá Vašemu hodnocení.*

*1 ano, 2 spíše ano, 3 průměrně, 4 spíše ne, 5 ne*

1) Probíhal projekt podle Vašich představ? 1 2 3 4 5

Slovní komentář

---

---

---

2) Vnímáte projekt jako přínosný? 1 2 3 4 5

Slovní komentář

---

---

---

3) Ocenili byste pokračování projektu? 1 2 3 4 5



EVROPSKÁ UNIE  
Evropské strukturální a investiční fondy  
Operační program Výzkum, vývoj a vzdělávání



4) Co konkrétně Vám účast v projektu přinesla?

---

---

---

5) Co byste na projektu doporučovali změnit?

---

---