

Přírodní rezervace Klapice Přírodní muzeum zkamenělin



Kvetoucí dub pýřitý, zvaný šipák, s typicky bělostně plstnatými listy (Foto J. Mottl)



Dravý prvohorní členovec *Acutiramus* měl klepeta dlouhá až 30 cm. (Kresba J. Sovák)



Soumračník proskurníkový vyhledává místa s řídkou vegetací. (Foto P. Herman)



Len žlutý je součástí suchých trávníků na vyprahlých půdách. (Foto J. Mottl)



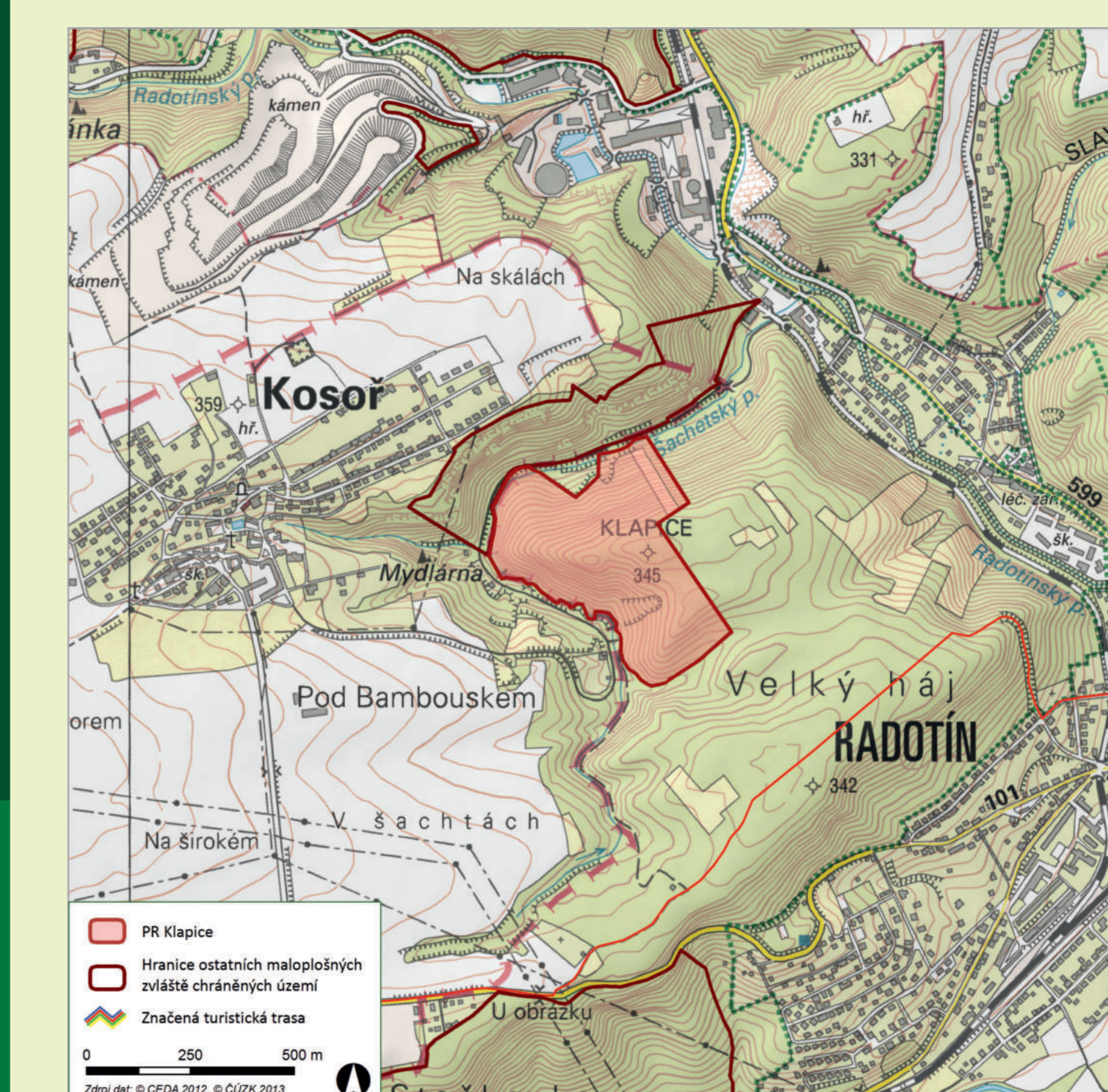
Oman srstnatý rozzáří zlatožlutými úbory suché trávníky. (Foto J. Mottl)



Jedovatý hřib satan patří do skupiny barevných hřibů. (Foto J. Mottl)



Dub pýřitý vytváří nízké porosty s pokrivenými kmeny. (Foto J. Mottl)



235 – 345 m n. m. / 16,2 ha

Šipákové doubravy

Nejvýznamnějším prvkem přírodní rezervace je teplomilná šipáková doubrava s bohatším rostlinným druhů. Na severních až severozápadních svazích tento porost přechází do rozsáhlých dubohabřin. Osluněné jihozápadní polohy bývalých pastvin byly bohužel znehodnoceny výsadbou borovice černé i dalších nepůvodních dřevin.

Zkameněliny z prvohor

Ve vápencovém podloží, vzniklém v prvohorním moři před asi 400 miliony let, můžeme nalézt množství zkamenělin – například mlžů, trilobitů či eurypteridů.

EN

Klapice Nature Reserve

A warm-loving downy-oak wood with high species diversity of the herb layer is the most important part of the reserve. On the northern and northwestern slopes, this vegetation changes into oak-hornbeam forests. The bedrock is composed of limestones formed in the Paleozoic sea some 400 million years ago, in which numerous fossils can be found. Thank you for your helpful, nature-friendly behaviour.

Víte, že...

... eurypteridi byli významnými dravci prvohorních moří? Tito členovci měli chitinový krunýř, který je chránil před nepřáteli, a dosahovali délky až 2 metrů.