

- Směrovací desky Z4 osazeny těsně u obruby, z důvodu zajištění bezpečnosti pracovníku pohybujícím se u výkopu

Policie České republiky
Krajské ředitelství policie hl. m. Prahy
Odbor služby dopravní policie
140 21 Praha 4, Kongresová 2
- 13 -
Č.j. KRPA-53672 -1 /ČJ-03 18-00002Ž
Dne: -7-02-2018
pik. Mgr. Jiří Dušek
ved. Mgr. Marie Štebná
z r. kpt. Ing. Marie Štebná

Souhlasné stanovisko ve smyslu
§77 odst. 1 zák. č. 361/2000 Sb.
a §25 odst. 1 zák. č. 13/1997 Sb.

- Výkop v zeleni

50m

6m

LEGENDA

	Návrhovaná provizorní dopravní značení E 13 text
	Zákaz zastavení od ... Mimo vozidel stavby
	Návrhovaná provizorní dopravní značení
	Přechodná zábrana ZZ
	Jízdní směr
	Zábor pro kontejner
	Přechodová lávka pro pěší
	Trasa výkopu
	Překop po polovinách

DOPRAVNÍ ZNAČENÍ PRAHA s.r.o.
Kutnohorská 425/84c
109 00 Praha - Dolní Měcholupy
www.znacenipraha.cz
dopravni@znacenipraha.cz

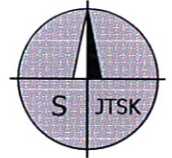
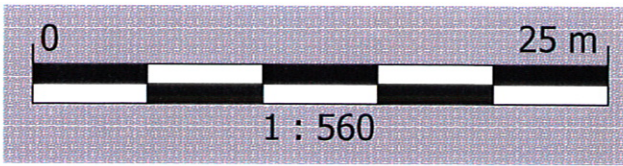
AKCE: Rozšíření optické sítě PRAGONET na území Slivence a Lochkova

OBJEDNAVATEL: SUPTel, a.s., Hřbitovní 15, Plzeň
NAVRHOVAL: Ing. Pavel Kučera

Číslo výkresu: 4c
Počet výkresů: 5
Poznámka: Značky B28 se osazují 7 dní před začátkem prací.
Formát: A3

IS15b

Ke Slivenci



- Směrovací desky Z4 osazeny těsně u obruby, z důvodu zajištění bezpečnosti pracovníku pohybujícím se u výkopu

Policie České republiky
Krajské ředitelství policie hl. m. Prahy
Odbor služby dopravní policie
140 21 Praha 4, Kongresová 2

Č.j. KRPA- 53672 - 1 / OJ-2018-00002
Dne: - 7 - 02 - 2018
plk. Mgr. Jiří Dříšek
vstoupil v platnost
zr. kpt. Ing. Marek Šebestová

Souhlas s provedením ve smyslu
§77 odst. 1 zákona č. 361/2000 Sb.
a §25 odst. 1 zákona č. 13/1997 Sb.

LEGENDA

- Navrhovaná provizorní dopravní značení E 13 text: Zakaz zastavení od ... Mimo vozidel stavby
- Navrhovaná provizorní dopravní značení
- Přechodná zbarvení Z4
- Jízdní směr
- Zábor pro kontejner
- Přechodná lišta pro péř
- Trasa výkopu
- Přetop po položnicích

DOPRAVNÍ ZNAČENÍ PRAHA s.r.o.



Kutnohorská 425/84c
109 00 Praha - Dolní Měcholupy
www.znacenipraha.cz
dopravni@znacenipraha.cz

AKCE: Rozšíření optické sítě PRAGONET na území Slivence a Lochkova

OBJEDNAVATEL: SUPTEL, a.s., Hřbitovní 15, Plzeň
NAVRHOVAL: Ing. Pavel Kučera

Číslo výkresu: 4d
Počet výkresů: 5
Poznámka: Značky B28 se osazují 7 dní před začátkem prací.

Formát: A3

LEGENDA

- Návrhování provizorní dopravní značení E 13 řad: (akce zastavení od Mimo vozidel stavby)
- Návrhování provizorní dopravní značení
- Přechodná zábrana Z2
- Jadří směr
- Zábor pro kontejner
- Přechodová lavka pro pěší
- Trasa výkopu
- Překop na polovinách

DOPRAVNÍ ZNAČENÍ PRAHA s.r.o.
 Kutnohorská 425/84c
 109 00 Praha - Dolní Měcholupy
 www.znacenipraha.cz
 dopravni@znacenipraha.cz

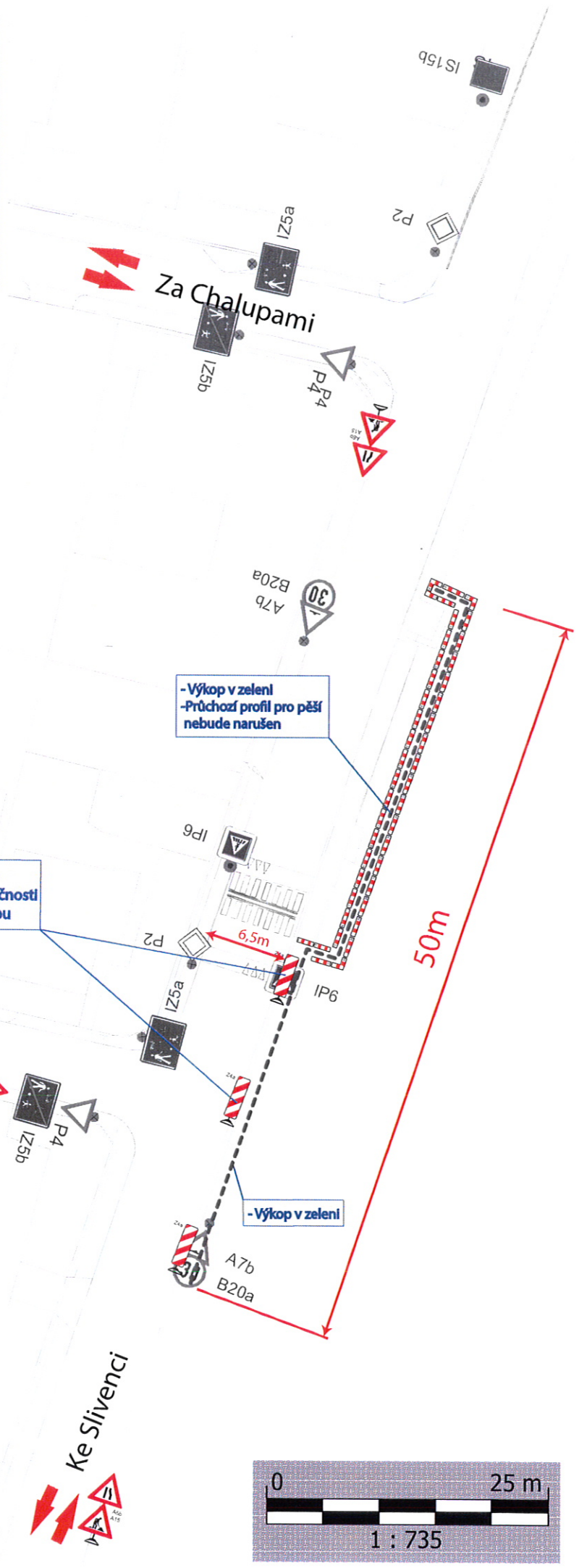
AKCE: Rozšíření optické sítě PRAGONET na území Slivence a Lochkova

OBJEDNAVATEL: SUPTel, a.s., Hřbitovní 15, Plzeň
NAVRHOVAL: Ing. Pavel Kučera

Číslo výkresu: 5a
Počet výkresů: 5

Poznámka: Značky B28 se osazují 7 dní před začátkem prací.

Formát: A3



- Směrovací desky Z4 osazeny těsně u obruby, z důvodu zajištění bezpečnosti pracovníku pohybujícím se u výkopu

- Výkop v zeleni
 - Průchozí profil pro pěší nebude narušen

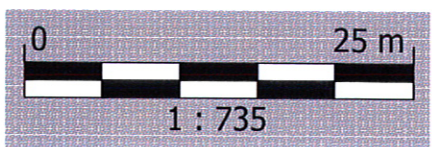
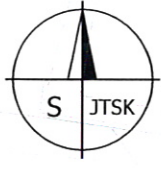
- Výkop v zeleni

Policie České republiky
 Krajské ředitelství policie hl. m. Prahy
 Odbor služby dopravní policie
 140 21 Praha 4, Konopcová 2

Č.j. KRPA- 53672 - 1 / ČJ-2018 - 0000EŽ
 Dne: - 7 - 02 - 2018

plk. Mgr. Jiří Dvořák
 z. n. kpt. ing. Markéta Šebastová

Souhlasné stanovisko ve smyslu §77 odst. 1 a §25 odst. 1 zákona č. 361/2000 Sb. a zákona č. 13/1997 Sb.





1 : 735

Na Písku

Na Selském

- Směrovací desky Z4 osazeny těsně u obruby, z důvodu zajištění bezpečnosti pracovníku pohybujícím se u výkopu

- Výkop v zeleni

50m

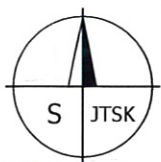
6,5m

Ke Slivenci

Policie České republiky
 Krajské ředitelství policie hl. m. Prahy
 Odbor služeb dopravní policie
 140 21 Praha 4, Kongresová 2

Č.j. KRPA- 53672 -1/01-2018-00002
 Dne: -7-02-2018
 přík. Mgr. Jiří Dušek
 z r. kpt. Ing. Miroslav Šebestová

Souhlasné stanovisko ve smyslu
 §77 odst. 1 c) zák. č. 361/2000 Sb.
 a §25 odst. 1 zák. č. 13/1997 Sb.



IP4b
IZ5a

LEGENDA

- Navrhovaná provizorní dopravní značení E 13 tvar: Zákaz zastavení od... Mimo vozidel stavby
- Navrhovaná provizorní dopravní značení
- Plotová zabrána Zz
- Jízdní směr
- Zábor pro kolektor
- Přechodná lávka pro pěší
- Třasa výkopu
- Překop po palcích

DOPRAVNÍ ZNAČENÍ PRAHA s.r.o.
 Kutnohorská 425/84c
 109 00 Praha - Dolní Měcholupy
 www.znacenipraha.cz
 dopravni@znacenipraha.cz

AKCE: Rozšíření optické sítě PRAGONET na území Slivence a Lochkova

OBJEDNAVATEL: SUPTEL, a.s., Hřbitovní 15, Plzeň
NAVRHOVAL: Ing. Pavel Kučera

Číslo výkresu: 5b
Počet výkresů: 5

Poznámka: Značky B23 se osazují 7 dní před začátkem prací.

Formát: A3

LEGENDA

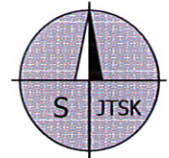
- Navrhovaná provizorní dopravní značení E 3 směr
- Zákaz zastavení od... Mimo vozidel stavby
- Navrhovaná provizorní dopravní značení
- Přechodná zábrana Z2
- Základní směr
- Zábor pro kotevňák
- Přechodová lavka pro pěší
- Trasa výkopu
- Překop po pokovných

DOPRAVNÍ ZNAČENÍ PRAHA s.r.o.
 Kutnohorská 425/84c
 109 00 Praha- Dolní Měcholupy
 www.znacenipraha.cz
 dopravn@znacenipraha.cz

AKCE: Rozšíření optické sítě PRAGONET na území Slivence a Lochkova

OBJEDNAVATEL: SUTPel, a.s., Hřbitovní 15, Plzeň
NAVRHOVAL: Ing. Pavel Kučera

Číslo výkresu: 5c
Počet výkresů: 5
Poznámka: Značky B28 se osazují 7 dní před začátkem prací.
Formát: A3



- Směrovací desky Z4 osazeny těsně u obruby, z důvodu zajištění bezpečnosti pracovníku pohybujícím se u výkopu

- Výkop v zeleni

Police České republiky
 Krajské ředitelství policie hl. m. Prahy
 Odbor služby dopravní policie
 140 21 Praha 4, Kongresová 2

Č.j. KRPA- 53672 - 1 / 01-20 18 - 0000DŽ
 Dne: - 7 - 02 - 2018
 plk. Miroslav Dušek
 z r. kpt. Ing. Markéta Šebestová

Souhlasné stanovisko ve smyslu §77 odst. 1 zákona č. 361/2000 Sb. a §25 odst. 1 zákona č. 13/1997 Sb.

