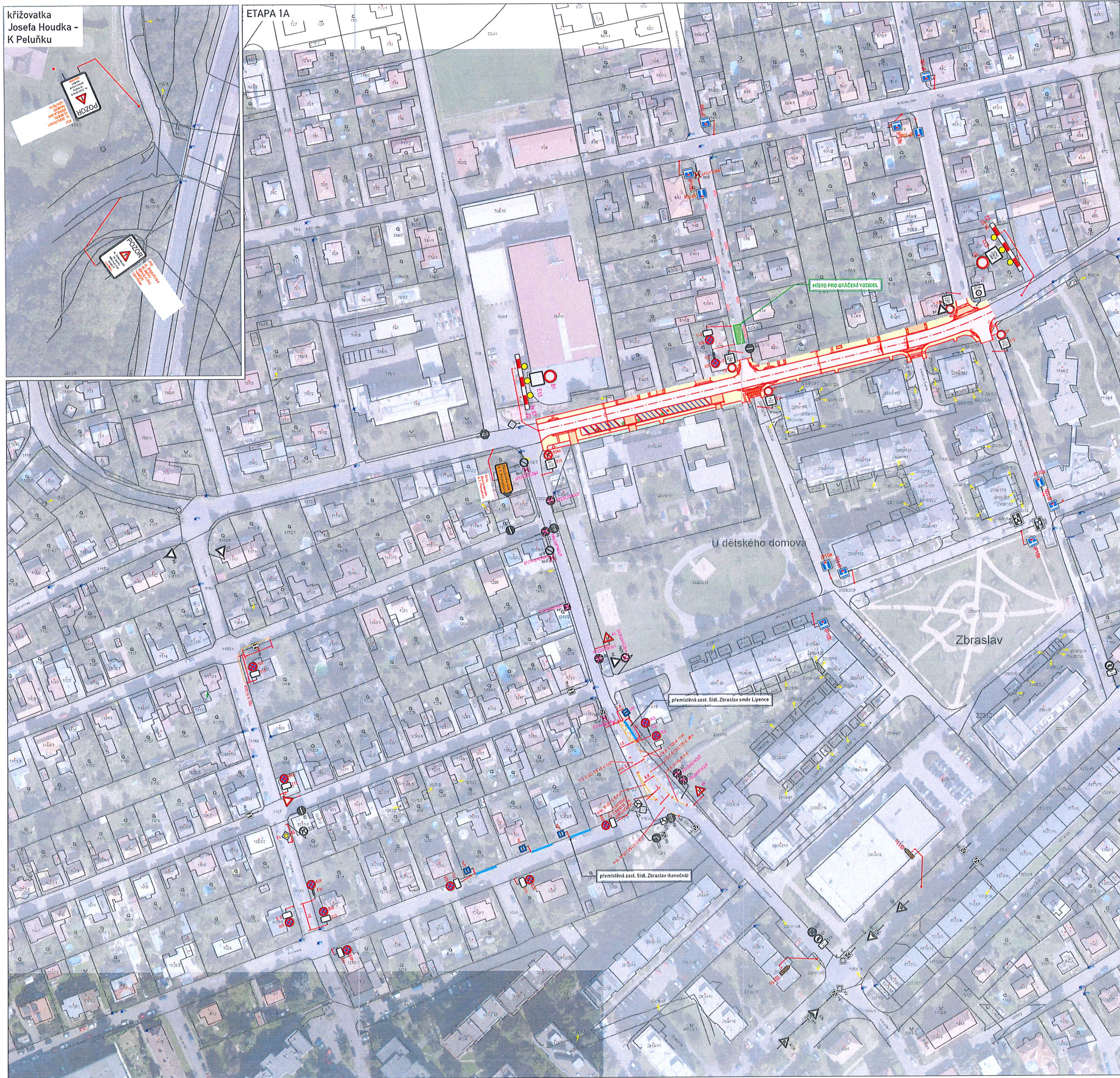


křižovatka
Josefa Houdka -
K Peluňku

ETAPA 1A



křižovatka Elišky
Přemyslovny - Žabovřeska



Policie České republiky
Krajské ředitelství policie hl. m. Prahy
Odbor služby dopravní policie
1:00 Praha 4, Kongresová 2 - 13 -

Č. KRPA- 361 384 - 1 /03-03-22-0000DŽ
11-11-2022 z r. kpt. Jiří Pejša
př. M. Sebestová

**Souhlasné stanovisko ve smyslu
§77 odst. 1 c) a 2 b), z. č. 361/2000 Sb.
a §25 odst. 1 a 6 c), zák. č. 13/1997 Sb**

- LEGENDA:
- P6 TRVALÉ DOPRAVNÍ ZNAČENÍ
 - P6 NAVRŽENÉ PŘECHODNÉ SVISLÉ DZ V RÁMCI OBOU PODETAP SHODNÉ
 - P6 NAVRŽENÉ PŘECHODNÉ SVISLÉ DZ V RÁMCI OBOU PODETAP RŮZNÉ
 - DOČASNÁ ZASTÁVKA

VYPRACOVAL:	Štěpán Horal		
KONTROLOVAL:	Jiří Pejša		
OBJEDNATEL:	Magistrát hlavního města Prahy, INV (odbor investic)		
NÁZEV AKCE:	Stavba č. 0100 – TV Zbraslav etapa 0015 Žabovřeska		
OBSAH:	DIO ETAPA 1A úsek Romana Bláhniky (včetně) - Paškova (mimo)	DATUM:	10/2022
		FORMÁT:	A1