

Optimalizace trati Praha-Smíchov (mimo) – Černošice (mimo)

Ing. Michal Krošlák
Správa železnic, Stavební správa západ

03. 03. 2021

Obsah prezentace

- **Přehled prací realizovaných v roce 2020**
- **Práce plánované na rok 2021**
- **Plánovaná omezení železniční, silniční a pěší dopravy v roce 2021**
- **Výstavba nové výpravní budovy v Radotíně**

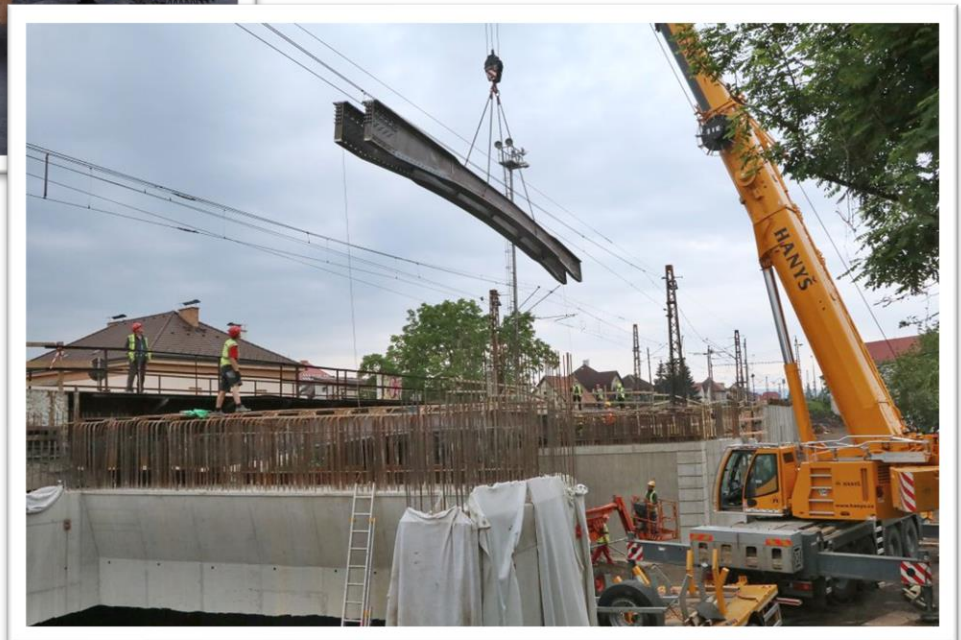
Nový železniční spodek a svršek – Praha-Smíchov – odbočka Barrandov



Noční montáž návěstných lávek



Železniční most v Radotíně (Karlická ulice)



Železniční most v Radotíně (Karlická ulice)



Provizorní trakční měnírna



Práce probíhající v současnosti

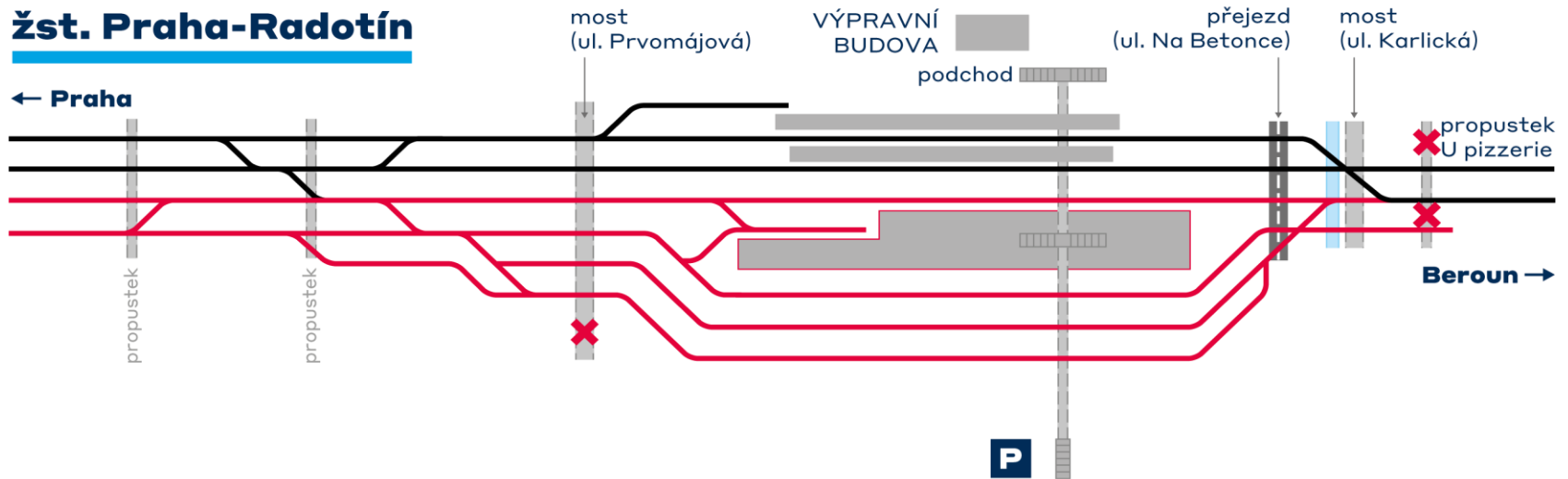
- Sanace zárubních zdí v úseku Radotín – Velká Chuchle
- Stavba protihlukové stěny v ulici Ke Zděři v Radotíně
- Kolej č. 1 v Radotíně
- Výstavba provizorní lávky pro pěší ve stanici Praha-Radotín
- Rekonstrukce technologické přístavby výpravní budovy v Radotíně

Práce plánované na období 12. 3. 2021 – 8. 9. 2021

- Výstavba nástupiště č. 2 v zastávce Praha-Velká Chuchle
- Rekonstrukce nástupiště č. 3 ve stanici Praha-Radotín
- Rekonstrukce traťové koleje č. 2 v úseku Praha-Radotín – odbočka Barrandov a koleje č. 4 v úseku Praha-Radotín – odbočka Tunel
- Rekonstrukce staniční koleje č. 2, 4, 6, 8 a 10 ve stanici Praha-Radotín
- Výstavba protihlukových stěn v Malé Chuchli, ve Velké Chuchli a v Radotíně
- Výstavba poloviny mostu v Prvomájové ulici v Radotíně
- Výstavba poloviny podchodu pro cestující ve stanici Praha-Radotín
- Výstavba poloviny podchodu pro pěší v místě železničního přejezdu v ulici na Betonce v Radotíně
- Výstavba poloviny mostu v ulici Podjezd v Malé Chuchli
- Výstavba poloviny podchodu pro cestující v zastávce Praha-Velká Chuchle

Plánovaná omezení pro rok 2021 - Radotín

Žst. Praha-Radotín



13. 3. - 8. 9. 2021

Uzavření nástupiště č. 3 v Praze-Radotíně, uzavření podchodu ve stanici (pro pěší bude k dispozici provizorní lávka), uzavření podjezdu v Prvomájové ulici a propustku U pizzerie

24. 6. – 15. 8. 2021

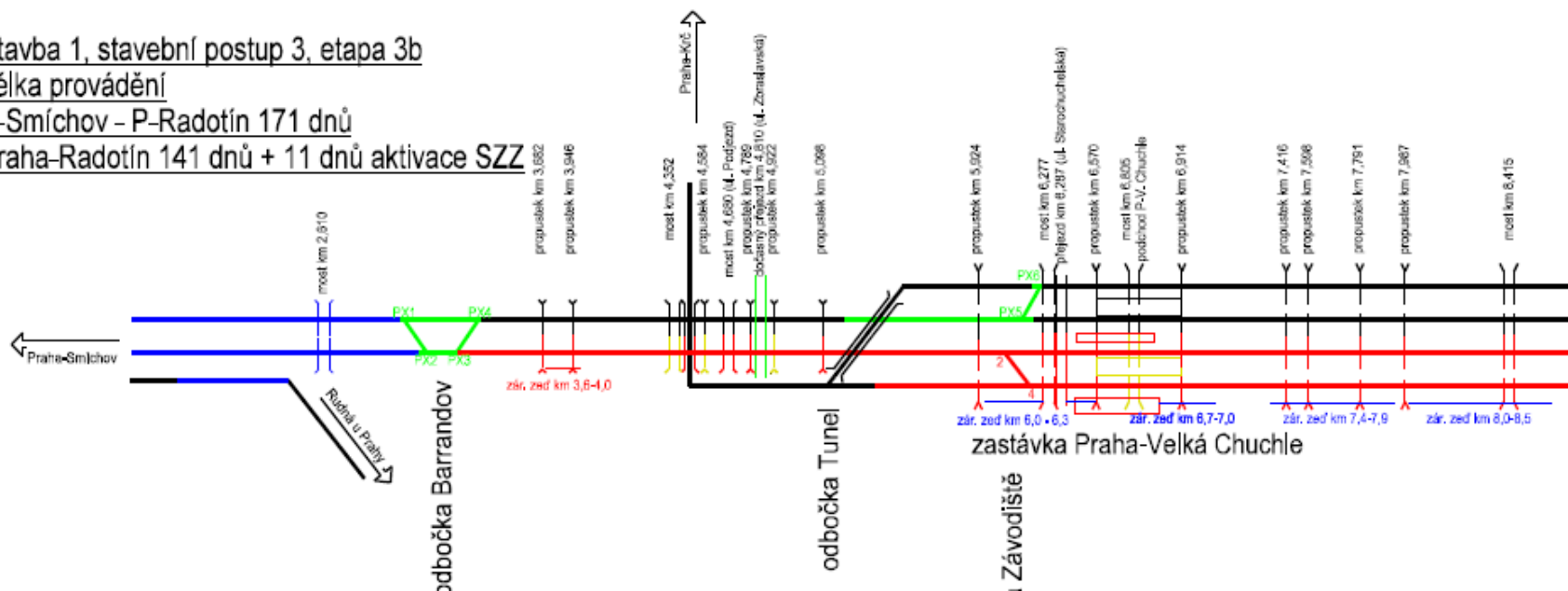
Uzavření železničního přejezdu v ulici Na Betonce

Plánovaná omezení pro rok 2021 – Velká Chuchle

Stavba 1, stavební postup 3, etapa 3b
délka provádění

P-Smíchov - P-Radotín 171 dnů

Praha-Radotín 141 dnů + 11 dnů aktivace SZZ



13. 3. - 8. 9. 2021

Uzavření nástupiště u koleje č. 2 a č. 4

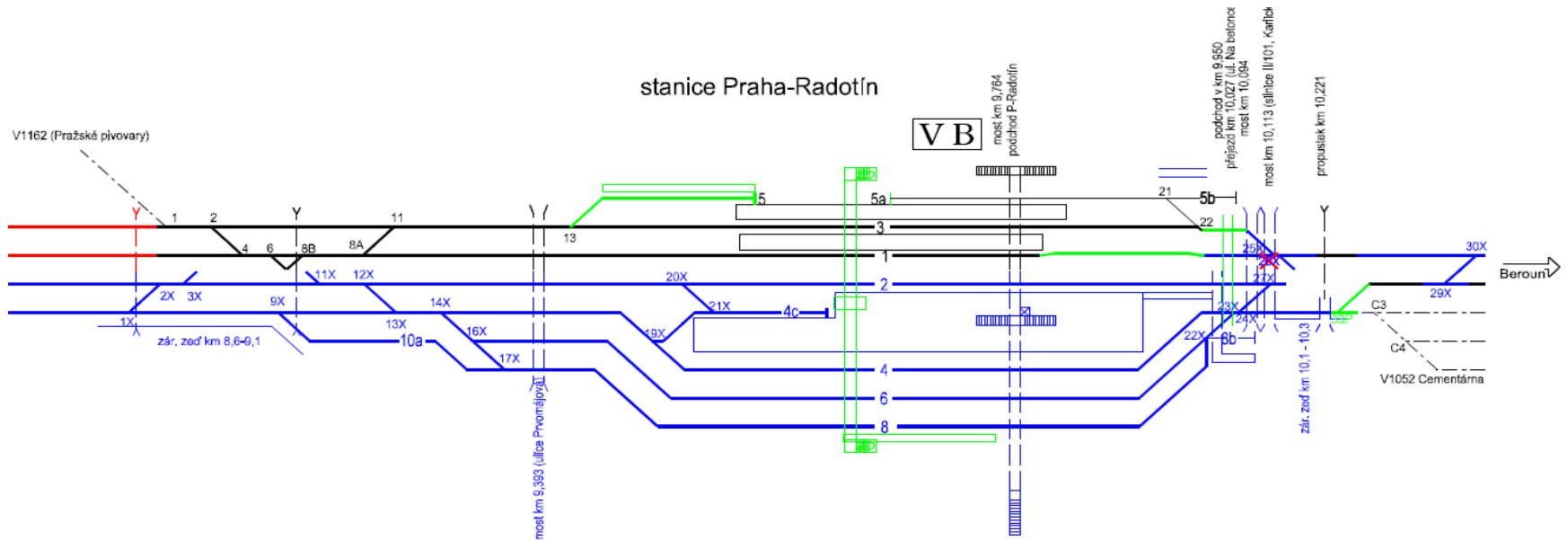
9.8. - 8. 9. 2021

Uzavření železničního přejezdu ve Velké Chuchli

Práce plánované na období 9. 9. 2021 – 2022

- Výstavba nástupiště č. 1 v zastávce Praha-Velká Chuchle
- Rekonstrukce traťové koleje č. 1 v úseku Praha-Radotín – odbočka Barrandov a koleje č. 3 v úseku Praha-Radotín – odbočka Tunel
- Výstavba poloviny podchodu pro cestující v zastávce Praha-Velká Chuchle
- Výstavba poloviny mostu v ulici Podjezd v Malé Chuchli

Plánovaná omezení pro rok 2021 - Radotín

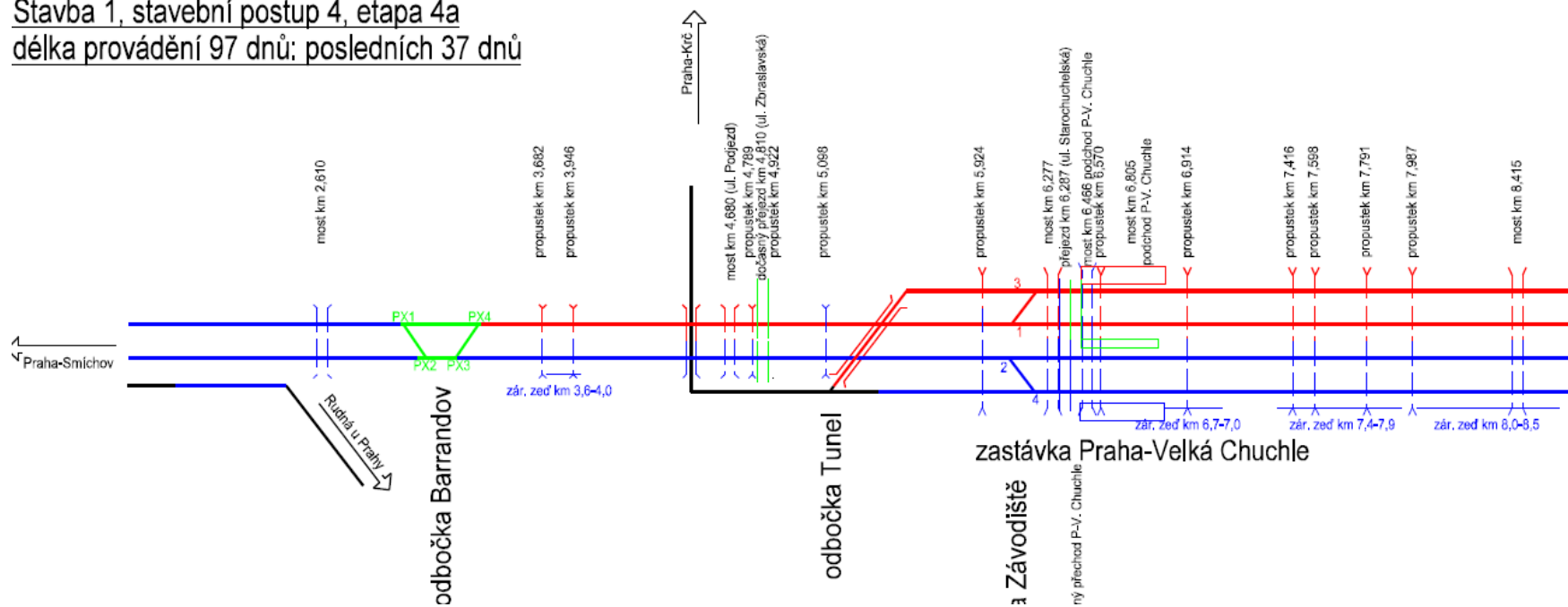


9. 9. 2021 – 2022

Uzavření nástupiště č. 1 a 2 v Praze-Radotíně, uzavření části podchodu ve stanici (cestujícím bude k dispozici provizorní lávka pro pěší a část podchodu od Prvomájové ulice na nástupiště č. 3), uzavření podjezdu v Prvomájové ulici a propustku U pizzerie

Plánovaná omezení pro rok 2021 – Velká Chuchle

Stavba 1, stavební postup 4, etapa 4a
délka provádění 97 dnů; posledních 37 dnů



9. 9. 2021 - 2022

Uzavření nástupiště u koleje č. 1, 3 a 4, zároveň bude zřízeno provizorní nástupiště u koleje č. 2

Výstavba nové výpravní budovy v Radotíně



Děkuji za pozornost

Optimalizace trati Praha Smíchov (mimo) – Černošice (mimo)

Ing. Michal Krošlák
Správa železnic, Stavební správa západ